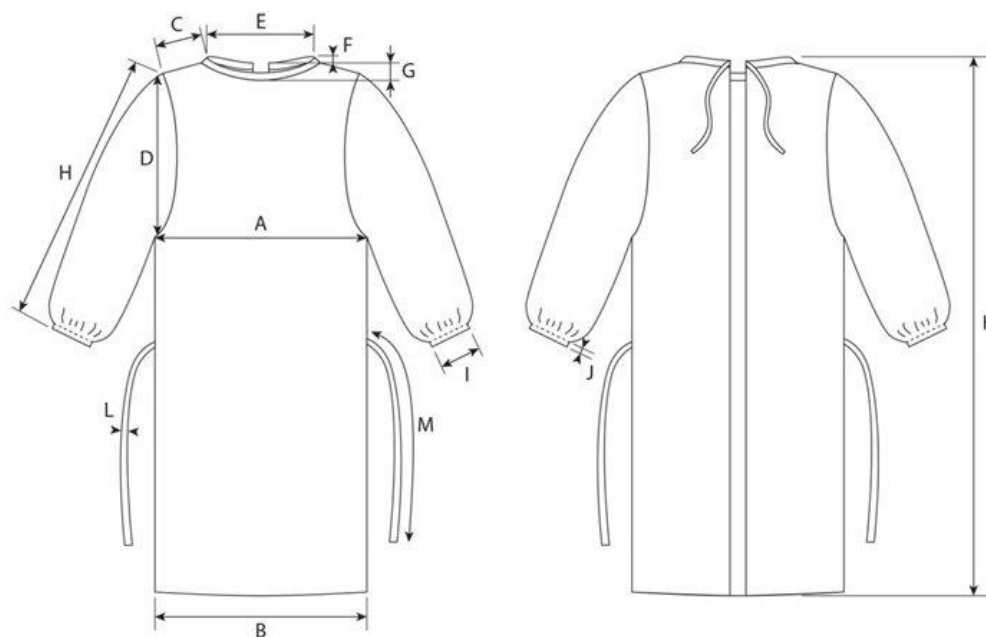


OxygenDiagonal

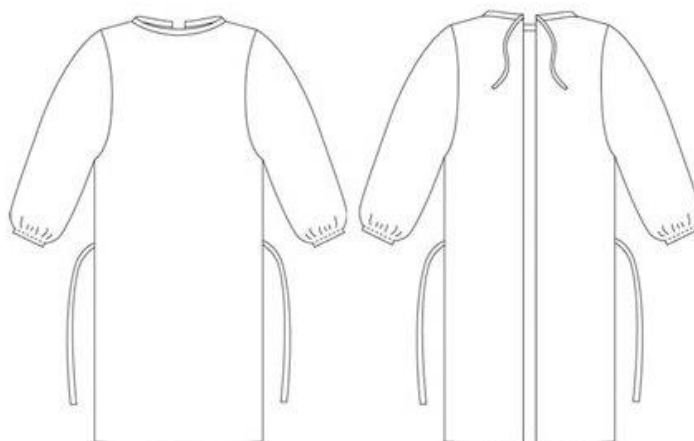
BATA IMPERMEÁVEL DESCARTÁVEL



Parâmetros vs tamanhos [cm]		Tamanho único (TU)
A	Largura do peito	66 cm
B	Largura do fundo	70 cm
C	Largura dos ombros	20 cm
D	Cava	24 cm
E	Largura do decote	50 cm
F	Profundidade do decote-costas	1 cm
G	Profundidade do decote-frente	5 cm
H	Comprimento da manga	60 cm
I	Largura do elástico	10 cm
J	Altura do elástico	0,5 cm
K	Comprimento total	108 cm
L	Largura do cinto	0,5 cm
M	Comprimento do cinto	83 cm

SECÇÃO (S,H):	Senhora/Homem
ARTIGO:	Bata impermeável descartável
BREVE DESCRIÇÃO:	Bata de manga comprida, punhos com elástico. Aperta atrás com fitas no pescoço e na cintura. Design ergonómico que garante conforto e liberdade de movimento, e assegura a circulação de ar, calor e vapor de água. Impermeável à água. Não estéril.

BATA IMPERMEAVEL DESCARTAVEL



Características técnicas	Padrão
Gramagem total (g/m ²) EN ISO 29073-1	100 +-10%
Espessura (mm) EN ISO 9073-2	0,25 - 0,35
Material	Poliéster (PET) + Polietileno (PEBD)
Cor base	Branco
Dimensões	Largura: 2,20 M Comprimento: 250 ML
Resistência ao rebenamento em seco EN ISO 13938-1	≥ 40 (kPa)
Resistência ao rebenamento em húmido EN ISO 13938-1	≥ 40 (kPa)
Resistência à rotura e alongamento em seco EN 29073-3:1992	≥ 20 (N)
Resistência à rotura e alongamento em húmido EN 29073-3:1992	≥ 20 (N)
Pressão Hidroestática ISO 811:2018	≥ 20 (cm H ₂ O)
Resistência à penetração bacteriana ISO 22610:2006	≥ 2,8 (I _B)